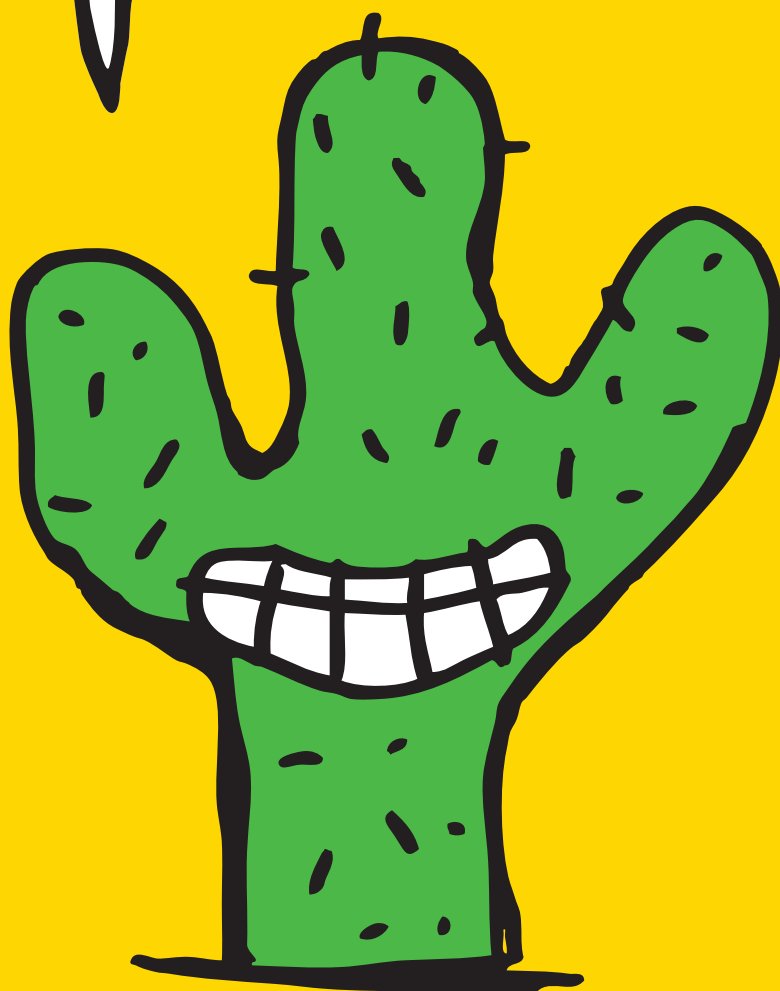


CHLUPATÝ
CENÍK



Základní ceny

| | Cena |
|-------------------------|---------|
| Volání (cena za minutu) | 2,50 Kč |
| SMS | 1,50 Kč |
| Data (cena za MB) | 1,00 Kč |
| MMS | 4,00 Kč |
| Přenos čísla | Zdarma |

Kredit

Na své nově aktivované předplacené kartě máš vždy počáteční bonusový kredit v hodnotě uvedené na jejím obalu nebo v obchodních podmínkách dané edice. Tento počáteční kredit čerpáš jako první a máš ho v ceně aktivace SIM karty. Není-li na obalu SIM karty nebo v obchodních podmínkách dané edice uvedeno jinak, jeho platnost je 12 měsíců od aktivace SIM karty. Chceš-li využívat služby nad rámec počátečního či bonusového kreditu (získaného za dobíjení), musíš si kredit dobít. Jak to udělat, najdeš na

<https://www.mujskactus.cz/nejcastejsi-dotazy> v sekci „Kde si můžu dobít kredit“.

Tarif Kaktus

Služby v rámci tarifu Kaktus jsou ti účtovány dle reálné spotřeby za Základní ceny a takto účtovaná částka ti je strhávána z tvého kreditu. Volání po České republice ti účtujeme po vteřinách a data pak po 100 kB. Tarif můžeš získat aktivací nové předplacené karty v edici s tímto tarifem či přechodem z předplaceného tarifu NEŘEŠTO. V rámci tarifu Kaktus můžeš volat, posílat SMS/MMS nebo datovat i v zahraničí. Aktuální seznam zemí, kde to jde, a ceny za to jsou uvedeny níže v Ceníku.

Tarif NEŘEŠTO

Předplacený tarif NEŘEŠTO obsahuje vždy určitý počet volných minut a SMS do všech sítí v ČR, datový limit na čerpání dat na území ČR plnou rychlostí a datový limit pro datování v rámci EU v rámci jeho ceny. Při vyčerpání stanoveného datové limitu před datem automatického obnovení předplaceného tarifu NEŘEŠTO čerpáš data dál neomezeně,

NEŘEŠTO za 300

- 6 GB + neomezeně rychlostí 2 Mb/s
- 100 minut
- 100 SMS
- 11 GB pro datování v EU roamingu

300 Kč

NEŘEŠTO za 400

- 16 GB + neomezeně rychlostí 2 Mb/s
- 100 minut
- 100 SMS
- 15 GB pro datování v EU roamingu

400 Kč

jen sníženou rychlostí 2 Mb/s, nebo máš možnost si prostřednictvím Aplikace nebo Samoobsluhy aktivovat dodatečný datový limit 1 GB za 100 Kč, popř. si můžeš stejný nebo vyšší předplacený tarif NEŘEŠTO aktivovat znovu (jeho obnova pak bude probíhat od této nové aktivace. Po vyčerpání datového limitu pro datování v EU ti za datové přenosy v EU budeme účtovat něco málo navíc, konkrétně 0,04 Kč/MB. Pokud vyčerpáš volné minuty a SMS, do obnovy tarifu čerpáš tyto služby za Základní ceny (2,50 Kč/min., 1,50 Kč/SMS), v Samoobsluze nebo Aplikaci si však můžeš také stejný nebo vyšší předplacený tarif NEŘEŠTO aktivovat znovu. Ostatní služby (např. MMS) jsou ti účtovány dle reálné spotřeby za Základní ceny. Předplacený tarif NEŘEŠTO se automaticky obnovuje každých 30 dnů, a to stejného typu, přičemž jeho cena bude automaticky stržena z platební karty, kterou je potřeba mít nastavenou v rámci účtu v Samoobsluze nebo Aplikaci. Zbylé volné jednotky i datový limit se ti automaticky převedou do dalšího 30denního období a čerpají se jako první. Pokud nebude platba ceny zvoleného tarifu NEŘEŠTO provedena nebo nebudeš mít platební kartu vůbec nastavenou, bude ti předplacený tarif NEŘEŠTO deaktivován a budeš automaticky převeden/a na tarif Kaktus. Obnovování předplaceného tarifu NEŘEŠTO můžeš kdykoli zrušit v Samoobsluze, k jeho deaktivaci pak dojde po uplynutí příslušného 30denního období, během něhož byla žádost o zrušení podána. Tarif můžeš získat aktivací nové předplacené karty v edici s tímto tarifem nebo přechodem z tarifu Kaktus. V rámci předplaceného tarifu NEŘEŠTO můžeš volat, posílat SMS/MMS nebo datovat i v zahraničí. Aktuální seznam zemí, kde to jde, a ceny za to jsou uvedeny níže v Ceníku.

Předplacené tarify NEŘEŠTO aktivované před 1. 7. 2022 zůstávají v platnosti za podmínek, za kterých sis je aktivoval/a, a které jsou uvedeny v archivu Ceníku. Tyto již nejsou určeny pro nové aktivace. Předplacené karty v edici s těmito tarify budou při jejich aktivaci automaticky převedeny na předplacené tarify NEŘEŠTO uvedené v tomto Ceníku / zůstanou rovněž v platnosti a budou na nich aktivní původní tarify NEŘEŠTO. Pokud si po 25. 8. 2022 aktivuješ některý z nových tarifů NEŘEŠTO dle tohoto Ceníku, bude ti původní deaktivován a volné jednotky i datový limit budou převedeny na nově aktivované 30denní období.

Balíčky

K tarifu Kaktus si můžeš aktivovat i jakýkoli balíček volných minut či SMS nebo datový balíček. Na výběr máš buď jednorázové balíčky s 30denní platností, nebo balíčky, které se po každých 30 dnech automaticky obnoví za stržení jejich ceny z tvého kreditu (tzv. balíčky s obnovou). Balíčky si lze aktivovat (v jednorázové či obnovující se verzi) v naší Aplikaci nebo Samoobsluze. Podmínkou úspěšné aktivace je dostatečná výše tvého kreditu.

Jednorázové balíčky:

Tyto balíčky jsou aktivovány vždy jen na 30 dní a po vypršení této platnosti, nebo pokud ještě během ní vyčerpáš volné jednotky z balíčku volných minut či SMS nebo datový limit z datového balíčku a neaktivuješ si nový takový balíček, budeš příslušnou službu hradit dle Základních cen.

Automaticky obnovované balíčky:

U balíčků s obnovou se ti automaticky znovu aktivuje balíček stejného typu za příslušnou cenu, a to po uplynutí jeho 30denní platnosti, případně u balíčku volných minut či SMS i po vyčerpání volných jednotek, vyčerpáš-li si je před uplynutím 30denní platnosti balíčku. Podmínkou této automatické obnovy je dostatečný kredit na tvé SIM kartě. Zbylé volné jednotky nebo nevyčerpaný datový limit se ti převádějí do dalšího 30denního období a čerpají se jako první. V případě, že si během aktivního balíčku volných minut či SMS s obnovou aktivuješ nový balíček stejného typu, dosud nevyčerpané volné jednotky původního balíčku

ti propadnou bez náhrady. V případě, že si během aktivního datového balíčku s obnovou aktivuješ nový datový balíček s obnovou se stejným nebo vyšším datovým limitem, se ti nevyčerpaný datový limit přičte k datovému limitu nově aktivovaného balíčku. Pokud nemáš dostatek kreditu pro automatické obnovení balíčku, je ti automatické obnovení pozastaveno a zbylé jednotky nebo nevyčerpaný datový limit z balíčku ti propadnou bez náhrady. Balíček se ti znovu automaticky obnoví, jakmile si dobiješ dostatečnou výši kreditu. Automatické obnovení balíčků můžeš zrušit v Aplikaci nebo Samoobsluze. V případě, že budeš mít automatickou obnovu pozastavenou po více než 90 dní (z důvodu nedostatku kreditu), můžeme ti jej sami deaktivovat.

Balíčky volných minut či SMS

Čerpání volných jednotek z aktivního balíčku má vždy přednost před účtováním ceny takové služby z kreditu. V rámci balíčků volných minut či SMS ti volné jednotky strháváme u volání po vteřinách a u SMS a každou odeslanou SMS. Volné jednotky v rámci balíčku (minuty/SMS) jsou určeny pro provoz do všech sítí. Lze mít aktivní i dva balíčky různého typu (tedy jeden volných minut a jeden SMS) najednou.

| Balíček minut | cena |
|---------------|--------|
| 22 minut | 50 Kč |
| 50 minut | 100 Kč |
| 200 minut | 300 Kč |

| Balíček SMS | cena |
|-------------|--------|
| 40 SMS | 50 Kč |
| 100 SMS | 100 Kč |
| 400 SMS | 300 Kč |

Datové balíčky

Při vyčerpání datového limitu před datem automatického obnovení si můžeš aktivovat dodatečné megabajty, např. 1 GB za 100 Kč, nebo si můžeš aktivovat balíček stejné nebo vyšší velikosti v Aplikaci nebo Samoobsluze.

| Balíček dat | cena |
|-------------|--------|
| 1 GB | 100 Kč |
| 2 GB | 150 Kč |
| 6 GB | 250 Kč |
| 10 GB | 350 Kč |

Datový balíček s obnovou, který sis aktivoval/a před datem platnosti tohoto Ceníku, zůstává v platnosti za podmínek, za jakých sis ho aktivoval/a; podmínky takového datového balíčku jsou uvedeny v archivu Ceníku. Aktivací některého z datových balíčků uvedených v tomto Ceníku dochází automaticky ke zrušení datového balíčku původního a nevyčerpaný datový limit ti do nově aktivovaného datového balíčku převedeme. Změnu můžeš provést v Aplikaci nebo Samoobsluze.

Volání a data, když jsi v zahraničí

Volat, posílat SMS a MMS a čerpat data můžeš i v zahraničí. Cena se odvíjí od toho, v jaké zóně se nacházíš. Příchozí a odchozí hovory jsou ti účtovány po vteřinách, SMS pak za každou jednotlivou SMS. Minimální zúčtovací jednotkou pro data je 10 kB.

| Zóna | Odchozí hovory (cena za minutu) | Příchozí hovory (cena za minutu) | SMS | MMS | Internet (cena za MB) |
|---|------------------------------------|-------------------------------------|----------|----------|--------------------------|
| Zóna 1 EU, Norsko, Lichtenštejnsko, Island, Andorra | 2,50 Kč | 0 Kč | 1,50 Kč | 4 Kč | 1 Kč |
| Zóna 2 zbytek Evropy, USA, Kanada, Rusko, Čína, Izrael, Egypt, Hongkong | 35 Kč | 18 Kč | 9,60 Kč | 16,60 Kč | 75 Kč |
| Zóna 3 Zbytek světa, volání v letadle | 69 Kč | 49 Kč | 14,60 Kč | 21,60 Kč | 360 Kč |

Seznam států

Zóna 1

Alandské ostrovy, Andorra, Azorské ostrovy, Belgie, Bulharsko, Dánsko, Estonsko, Finsko, Francie, Francouzská Guyana, Gibraltar, Guadeloupe, Chorvatsko, Irsko, Island, Itálie, Kanárské ostrovy, Kypr (jižní část), Lichtenštejnsko, Litva, Lotyšsko, Lucembursko, Maďarsko, Madeira, Malta, Martinik, Mayotte, Německo, Nizozemsko, Norsko, Polsko, Portugalsko, Rakousko, Réunion, Rumunsko, Řecko, Slovensko, Slovinsko, Španělsko, Švédsko, Vatikán a Velká Británie po dobu uplatňování roamingových pravidel EU. Pokud máš volné jednotky nebo datový limit v rámci svého tarifu nebo aktivního balíčku, můžeš z nich čerpat i v rámci zemí první zóny.

Zóna 2

Albánie, Americké Panenské ostrovy, Bělorusko, Bosna a Hercegovina, Černá Hora, Čína, Egypt, Faerské ostrovy, Hongkong, Izrael, Kanada, Kosovo, Kypr (severní, turecká část), Moldavsko, Monako, Palestina, Portoriko, Rusko, San Marino, Severní Makedonie, Srbsko, Švýcarsko, Turecko, Ukrajina a USA.

Zóna 3

Zbytek světa, satelitní sítě a volání v letadle.

Poskytovatelem služby Volání v letadle je společnost OnAir. Informace ohledně konkrétních letů a typů letadel, kde můžeš roamingovou službu využít, ti poskytnou letecké společnosti.

Ceny příplatků a maximální ceny stanovené nařízením EU uvedené níže pro EU roaming jsou stanoveny v EUR, a to bez DPH. Přepočet těchto cen na Kč a tedy konečná cena v Kč, závisí na průměru referenčních směnných kurzů zveřejněných Evropskou centrální bankou

v Úředním věstníku Evropské unie. Od 1. 7. 2022 činí kurz pro přepočítání příplatků 24,636 Kč/EUR. DPH se vždy připočte k ceně po přepočtu příplatku, resp. maximálních cen z EUR na Kč dle uvedeného kurzu.

| | Odchozí hovory (min.) | Příchozí hovory (min.) | SMS (cena za jednotku) | MMS (cena za jednotku) | Internet |
|--------------------------------|-----------------------|------------------------|------------------------|------------------------|-----------------------------------|
| Příplatek (v EUR bez DPH) | 0,032 | 0,0072 | 0,01 | 0 | 2 EUR/GB (platný od 01. 07. 2022) |
| Maximální cena (v EUR bez DPH) | 35 Kč | 18 Kč | 9,60 Kč | 16,60 Kč | 75 Kč |

Volání a SMS z ČR do zahraničí

Při odchozím volání do zahraničí je ti účtována vždy první celá započatá minuta a pak každých započatých 30 vteřin.

| | Cena za minutu | SMS |
|------------------------|----------------|---------|
| Státy EU (zóna 1) | 5,66 Kč | 1,78 Kč |
| Zbytek Evropy (zóna 2) | 9 Kč | 5 Kč |
| Svět (zóna 3) | 30 Kč | 5 Kč |
| Satelitní síť (zóna 4) | 200 Kč | 5 Kč |

Volání do zahraničí – seznam států

Státy EU

+376 Andorra, +32 Belgie, +359 Bulharsko, +45 Dánsko, +372 Estonsko, +358 Finsko, +33 Francie, +385 Chorvatsko, +353 Irsko, +354 Island, +39 Itálie, +357 Kypr, +423 Lichtenštejnsko, +370 Litva, +371 Lotyšsko, +352 Lucembursko, +36 Maďarsko, +356 Malta, +49 Německo, +31 Nizozemsko, +47 Norsko, +48 Polsko, +351 Portugalsko, +43 Rakousko, +40 Rumunsko, +30 Řecko, +421 Slovensko, +386 Slovinsko, +34 Španělsko, +46 Švédsko, +44 Velká Británie a území Alandských ostrovů, +351 Azorské ostrovy, +594 Francouzská Guyana, +350 Gibraltar, +590 Guadeloupe, +34 Kanárské ostrovy, +351 Madeira, +596 Martinik a Réunion

Zbytek Evropy

+355 Albánie, +375 Bělorusko, +387 Bosna a Hercegovina, +382 Černá hora, +298 Faerské ostrovy, +383 Kosovo, +389 Severní Makedonie, +377 Monako, +373 Moldavsko, +7 Rusko, +378 San Marino, +381 Srbsko, +41 Švýcarsko, +90 Turecko, +380 Ukrajina, +39 Vatikán

Svět

+7840, +7940 Abcházie, +93 Afgánistán, +213 Alžírsko, +1340 Americké Panenské ostrovy, +1684 Americká Samoa, +244 Angola, +1264 Anguilla, +1268 Antigua a Barbuda, +599 Antily Nizozemské, +54 Argentina, +374 Arménie, +297 Aruba, +247 Ascension, +61 Austrálie, +994 Ázerbájdžán, +1242 Bahamy, +973 Bahrajn, +880 Bangladéš, +1246 Barbados, +95 Barma (Myanmar), +501 Belize, +229 Benin, +1441 Bermudy, +975 Bhútán, +591 Bolívie, +267 Botswana, +55 Brazílie, +673 Brunej, +226 Burkina Faso, +257 Burundi, +682 Cookovy ostrovy, +235 Čad, +86 Čína, +243 Demokratická republika Kongo, +246 Diego García, +1809 Dominikánská republika, +1767 Dominika, +253 Džibutsko, +20 Egypt, +593 Ekvádor, +291 Eritrea, +251 Etiopie, +500 Falklandy, +679 Fidži, +63 Filipíny, +594 Francouzská Guyana, +689 Francouzská Polynésie, +241 Gabon, +220 Gambie, +233 Ghana, +1473 Grenada, +299 Grónsko, +995 Gruzie, +1671 Guam, +502 Guatemala, +224 Guinea, +245 Guinea-Bissau, +509 Haiti, +504 Honduras, +852 Hongkong, +56 Chile, +91 Indie, +62 Indonésie, +964 Irák, +98 Írán, +972 Izrael, +1876 Jamajka, +81 Japonsko, +967 Jemen, +27 Jihoafrická republika, +211 Jižní Súdán, +962 Jordánsko, +1345 Kajmanské ostrovy, +855 Kambodža, +237 Kamerun, +1 Kanada, +238 Kapverdy, +974 Katar, +732 Kazachstán, +254 Keňa, +686 Kiribati, +850 KLDL, +57 Kolumbie, +269 Komory a Mayotte, +242 Konžská republika, +592 Kooperativní republika Guyana, +82 Korejská republika, +506 Kostarika, +53 Kuba, +965 Kuvajt, +996 Kyrgyzstán, +856 Laos, +266 Lesotho, +961 Libanon, +231 Libérie, +218 Libye, +863 Macao, +261 Madagaskar, +60 Malajsie, +265 Malawi, +960 Maledivy, +223 Mali, +212 Maroko, +692 Marshallovy ostrovy, +596 Martinik, +222 Mauritánie, +230 Mauricius, +52 Mexiko, +691 Mikronésie, +976 Mongolsko, +1664 Montserrat, +258 Mosambik, +264 Namibie, +674 Nauru, +977 Nepál, +227 Niger, +234 Nigérie, +505 Nikaragua, +683 Niue, +687 Nová Kaledonie, +64 Nový Zéland, +968 Omán, +92 Pákistán, +680 Palau, +970 Palestina, +507 Panama, +1284 Britské Panenské ostrovy, +675 Papua-Nová Guinea, +595 Paraguay, +51 Peru, +225 Pobřeží slonoviny, +1787, +1939 Portoriko, +262 Réunion, +240 Rovníková Guinea, +250 Rwanda, +503 Salvador, +685 Samoa, +1721 San Martin, +508 Saint Pierre a Miquelon, +966 Saúdská Arábie, +221 Senegal, +1670 Severní Mariany, +248 Seychely, +232 Sierra Leone, +65 Singapur, +252 Somálsko, +971 Spojené arabské emiráty, +94 Srí Lanka, +236 Středoafriická republika, +249 Súdán, +597 Surinam, +290 Svatá Helena, +1869 Svatý Kryštof a Nevis, +1758 Svatá Lucie, +268 Svazijsko, +239 Svatý Tomáš a Princův ostrov, +1784 Svatý Vincenc a Grenadiny, +963 Sýrie, +677 Šalamounovy ostrovy, +992 Tádžikistán, +886 Tchaj-wan, +255 Tanzanie, +66 Thajsko, +228 Togo, +690 Tokelau, +676 Tonga, +1868 Trinidad a Tobago, +216 Tunisko, +993 Turkmenistán, +1649 Turks a Caicos, +688 Tuvalu, +256 Uganda, +598 Uruguay, +1 USA, +998 Uzbekistán, +678 Vanuatu, +58 Venezuela, +84 Vietnam, +670 Východní Timor, +681 Wallis a Futuna, +260 Zambie, +263 Zimbabwe

Satelitní sítě

Inmarsat B, Inmarsat M, Iridium (8817, 8818), Maritime Comm. Inmarsat A, Inmarsat Aero, Inmarsat M4, Iridium (8816)

Ostatní služby

Při volání na čísla služeb uvedených v této části se ti účtuje první započatá minuta, poté již po vteřinách, výjimku tvoří volání na čísla 1180, 1181 a 1188 kdy je ti účtováno za každou započatou minutu volání. Pro tato volání nebo SMS nelze využít volné jednotky.

| | Cena |
|--|--|
| Tísňové volání: 112, 150, 155, 156, 158 | Zdarma |
| Informační linka Hygienické služby České republiky: 1221 | Zdarma |
| Protikorupční linka: 199 | Zdarma |
| Informační linka MPO: 1212 | 5,05 Kč/min. |
| Linka důvěry pro děti: 116111 | Zdarma |
| Horká linka pro případy pohřešovaných dětí: 116000 | Zdarma |
| Linka důvěry poskytující emocionální podporu: 16123 | Zdarma |
| Volání na čísla s předvolbou 800 a 00800 | Zdarma |
| Informace o tel. číslech: 1180, 1181, 1188 | 33,90 Kč/min. |
| Informace pro řidiče: 1205, 1213, 1214, 1220, 1222, 1223, 1224, 1230, 1233, 1240, 14222 | 9,68 Kč/min. |
| Horská služba: 1210 | Zdarma |
| Volání na ostatní zkrácená čísla | 5,05 Kč/min. |
| Volání na čísla s předvolbou 81x, 83x, 843, 844, 845, 846 | 4,03 Kč/min. |
| Volání na čísla s předvolbou 840, 841, 842, 847, 848, 849 | 4,84 Kč/min. |
| Služba 1TEL: předvolba 700, předvolba 701 | sazba do pevné sítě 10,89 Kč/min. |
| Volání na čísla s předvolbou 95x, 972x, 973x, 974x | Cena za volání je stejná jako cena za volání do pevné sítě |
| Přístupová SMS k vybraným službám: 876x1 (x = čísla 0–9) | 4 Kč za zpětnou SMS |
| Přístupová SMS k vybraným službám: 876x2 (x = čísla 0–9) | 9 Kč za zpětnou SMS |

Premium SMS a audiotexové služby

Číslo Premium SMS začínají dvojčíslím 90. Cenu SMS lze určit z posledního dvojčíslí (v případě sedmimístného čísla) nebo z posledního trojčíslí (v případě osmimístného čísla). Odeslání SMS na pětimístné číslo je účtováno dle Základních cen.

Příklad:

Při odeslání SMS na číslo 90xxx03 je její cena 3 Kč. Pokud je služba doručena z čísla 90xxx025, je její cena 25 Kč.

Ceny těchto služeb se pohybují v rozmezí od 1 do 600 Kč. Službu Premium SMS si můžeš nechat na svoji žádost zablokovat.

Úhrada ceny služeb poskytovaných třetími stranami je realizována stržením přímo z tvého kreditu. Operátor není poskytovatelem takto nabízených služeb, pouze umožňuje jejich provoz. Více informací o službách na <http://www.platmobilem.cz>.

Cena za jednu minutu hovoru na audiotexové (ATX) číslo je určena formátem ATX čísla (na základě číslovacího plánu vydaného Českým telekomunikačním úřadem).

Formát ATX čísla: 90x ab cd zz

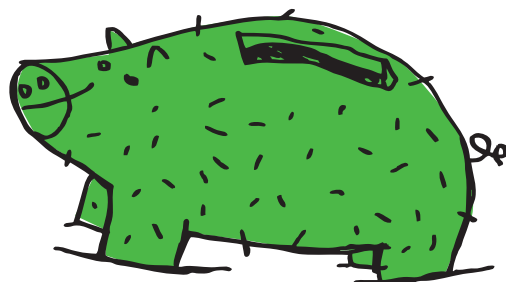
x – určuje charakter služby (může nabývat hodnot 0, 6, 8 nebo 9),

ab – určuje cenu pro koncového zákazníka včetně DPH za minutu hovoru (u ATX čísel s předčíslím 908 určují číslice ab cenu pro koncového zákazníka včetně DPH za jeden hovor),

cd zz – číslo přidělované Českým telekomunikačním úřadem. Ceny těchto služeb se pohybují v rozmezí od 5 do 99 Kč. Volání na ATX čísla si můžeš nechat na svoji žádost zablokovat. Kaktus není poskytovatelem takto nabízených služeb, pouze umožňuje jejich provoz.

Poznámka:

Veškeré ceny jsou uvedeny včetně DPH a jsou platné od 03. 01. 2023.



Příloha 1

Garantovaná doba aktivace, garantovaná kvalita a garantovaná dostupnost mobilní hlasové služby a mobilní datové služby

1.1. Garantovaná doba aktivace služby

Službu si můžeš aktivovat prostřednictvím prvního uskutečněného hovoru. Službu ti aktivujeme v co nejkratší lhůtě, v jaké je to s přihlédnutím k technickým, obchodním a procesním podmínkám možné, nejpozději však do 72 hodin. Aktivní budeš mít hlasové i datové služby. Dobu aktivace ti garantujeme pouze tehdy, pokud aktivně spolupracuješ (např. vyzvedneš si zasílanou dobírku). V případě přenesení telefonních čísel či služby od jiného poskytovatele se lhůta prodlužuje o dobu, po kterou přenesení trvá.

1.2. Garantovaná kvalita služby

Zavazujeme se poskytovat ti službu v co nejvyšší možné kvalitě. Dosahovaná kvalita poskytované služby závisí na mnoha faktorech, a to na obecných faktorech neovlivnitelných z naší strany ani z tvé strany, ale i na faktorech, které můžeš přímo ovlivnit. Mezi faktory ovlivňující kvalitu služby patří:

- užívaná technologie,
- úroveň pokrytí signálem (úroveň venkovního pokrytí populace je uvedena na orientační mapě na www.t-mobile.cz),
- zařízení, které používáš,
- výkon vysílače, prostřednictvím kterého službu využíváš,
- počasí,
- vegetace,
- umělé horizonty,
- rušení signálu budovami ve výstavbě,
- živelní pohromy,
- charakter budovy, ve které službu využíváš,
- nová výstavba,
- poloha koncového zařízení,
- frekvenční pásmo,
- cesta šíření signálu,
- náhodná koncentrace Uživatelů.

1.3. Garantovaná dostupnost služby

Na území České republiky, které je aktuálně pokryté, ti garantujeme průměrnou měsíční úspěšnost sestavení hovoru 98 %.

2. Garantovaná kvalita a garantovaná dostupnost mobilních datových služeb

2.1. Garantovaná kvalita služby

Zavazujeme se ti poskytovat služby v co nejvyšší možné kvalitě. Dosahované rychlosti závisí na typu technologie, která je pro připojení využívána.

| Technologie | Odhadovaná maximální rychlost / inzerovaná rychlost | |
|-------------|---|---------------|
| | Stahování dat | Odesílání dat |
| 2G | 0,2Mb/S | 0,1 Mb/s |
| LTE | 50 Mb/s | 50 Mb/s |

Dosažitelná rychlost poskytované služby však závisí na mnoha faktorech, a to na obecných faktorech neovlivnitelných ze strany Kaktusu ani z tvé strany, ale i na faktorech, které můžeš přímo ovlivnit. Mezi faktory ovlivňující kvalitu služby patří zejména:

- užívaná technologie,
- úroveň pokrytí signálem (úroveň venkovního pokrytí populace je uvedena na orientační mapě na www.t-mobile.cz),
- zařízení, které k připojení používáš,
- výkon vysílače, prostřednictvím kterého službu využíváš,
- počasí,
- vegetace,
- umělé horizonty,
- rušení budovami ve výstavbě,
- živelní pohromy,
- charakter budovy, ve které službu využíváš,
- nová výstavba,
- poloha koncového zařízení, frekvenční pásmo,
- cesta šíření signálu,
- náhodná koncentrace Uživatelů/zařízení,
- sdílení kapacity současným připojením více koncových zařízení,
- v případě roamingových služeb zásah ze strany roamingového partnera, prostřednictvím kterého služby využíváš v zahraničí.

V případě úspěšného připojení máš vzhledem k výše uvedeným neovlivnitelným faktorům minimální garantovanou rychlost 16 kb/s pro stahování dat a 16 kb/s pro nahrávání dat.

Za velkou trvající odchylku od inzerované rychlosti stahování (download) nebo odesílání (upload) dat se považuje taková odchylka, která vytváří souvislý pokles výkonu služby přístupu k internetu, tj. pokles skutečně dosahované rychlosti odpovídající měřením stanovené TCP propustnosti pod 25 % hodnoty inzerované rychlosti v intervalu delším než 40 minut, a to během Úřadem prováděného měřicího procesu v časovém úseku 60 minut.

Za velkou opakující se odchylku od inzerované rychlosti stahování (download) nebo odesílání (upload) dat se považuje taková odchylka, při které dojde alespoň k pěti poklesům skutečně dosahované rychlosti odpovídající měřením stanovené TCP propustnosti pod 25 % hodnoty inzerované rychlosti v intervalu delším než 2 minuty v časovém úseku 60 minut při Úřadem prováděném měřicím procesu.

Je-li k tarifu či balíčku využívanému Účastníkem přidělen datový limit, jsou do přenesených dat započítávána data přenesená v obou směrech, přičemž objem přenesených dat se měří na transportní vrstvě.

V případě současného užívání jiných služeb než služeb přístupu k internetu může dojít ke snížení garantované kvality mobilní datové služby. Celkovou kapacitu pro využívání mobilních dat může ovlivnit souběžné využívání hlasového volání v LTE daným Účastníkem; pro každé takové volání se využívá maximálně 100 kb/s na stahování a 100 kb/s na odesílání dat, přičemž taková hodnota má minimální dopad na jeho službu přístupu k internetu.

Příloha 2

Otevřený internet – pravidla pro poskytování služby Přístup k síti internet a opatření týkající se poskytování služeb

Při poskytování služeb Přístupu k síti internet umožňujeme:

- možnost přijímat a vysílat informace/data podle výběru koncového Uživatele,
- možnost používat služby a aplikace podle výběru koncového Uživatele,
- možnost instalovat vlastní hardware a programové vybavení, pokud nepoškozuje síť,
- poskytování smluvně sjednané kvality služby za dodržení smluvně sjednaných podmínek.

U služby Přístupu k síti internet T-Mobile nerozlišuje jednotlivé datové toky za účelem blokování, zpomalování, měnění, omezování, narušování, diskriminace nebo snížení kvality jejich odbavení, vyjma případů, kdy je to nezbytné. Pokud je to nezbytné, uplatňuje T-Mobile při poskytování služeb následující opatření:

1. T-Mobile může s ohledem na své technologické možnosti ve své síti prioritizovat uskutečňovaná tísňová volání, v případě hrozby a při vyhlášení krizového stavu pak i hlasová připojení pro subjekty krizové komunikace. Dále T-Mobile plní povinnosti stanovené zákony či správními či soudními rozhodnutími týkající se omezování poskytovaných služeb – např. v souladu se zákonem č. 186/2016 Sb., o hazardních hrách, ve znění pozdějších předpisů, zajišťuje Operátor blokování stanovených doménových jmen na úrovni služby DNS (Domain Name Service).
2. Za účelem zachování integrity a bezpečnosti sítě T-Mobile, služeb poskytovaných prostřednictvím této sítě a koncových zařízení koncových Uživatelů, může T-Mobile uplatňovat dočasná opatření spočívající v blokování IP adres a jejich rozsahů, blokování síťových portů, protokolů a doménových jmen, dále pak aktualizaci firmware a řízení konfigurace koncových zařízení, která má T-Mobile ve své správě, jsou-li tyto známým zdrojem či cílem útoků nebo představují hrozbu pro bezpečnost a integritu sítě.
3. Za účelem zabránění hrozícímu přetížení sítě nebo zmírnění účinků výjimečného přetížení sítě může dojít k dočasnému plošnému omezení datových toků všech koncových Uživatelů. Opatření dle předchozí věty je však aplikováno rovnocenně na všechny kategorie datového provozu všech koncových Uživatelů za účelem příslušného snížení celkového datového toku sítě. Výše uvedená opatření jsou aplikována po nezbytně nutnou dobu a pouze v nezbytné míře k naplnění sledovaného účelu a jejich vliv na poskytnutí služby může být různorodý – koncový Uživatel je nemusí v některých případech ani zaznamenat, avšak v jiných případech může dojít i k dočasnému znepřístupnění poskytované služby. T-Mobile preferuje uplatnění takové intenzity opatření, která má co nejmenší dopad na zákaznickou zkušenost.